

Shanghai Winsome Industries  
上海维灿实业有限公司  
上海维灿流体控制设备有限公司





## 转运站的集成改造专家——前言

转运站在散料输送系统中的作用主要是改变物料运行方向和分流，也是输送系统中最容易出现问题的地方，从上方的头部漏斗经过落料管到下方的接料皮带和导料槽，物料在这个通道里如何顺利通过并保持队形是我们要解决的主要问题。

如何让物料按照我们设定的轨迹下落，并且在此过程中不要产生诸如堵料、撒料和粉尘污染等糟糕情况的出现，这就是我们的最终目的，这些问题全部出现在转运站这个节点上，这里面非常重要的设备除了落料管外就是清扫器和导料槽的密封系统——防溢裙边。皮带机的清扫器和防溢裙边的作用一直以来没有被好好重视，所以撒料和带料粉尘污染被视为常态，这些本来是完全可以避免的。



**当您在关注我们产品的时候，  
请您相信我们一直在努力！**

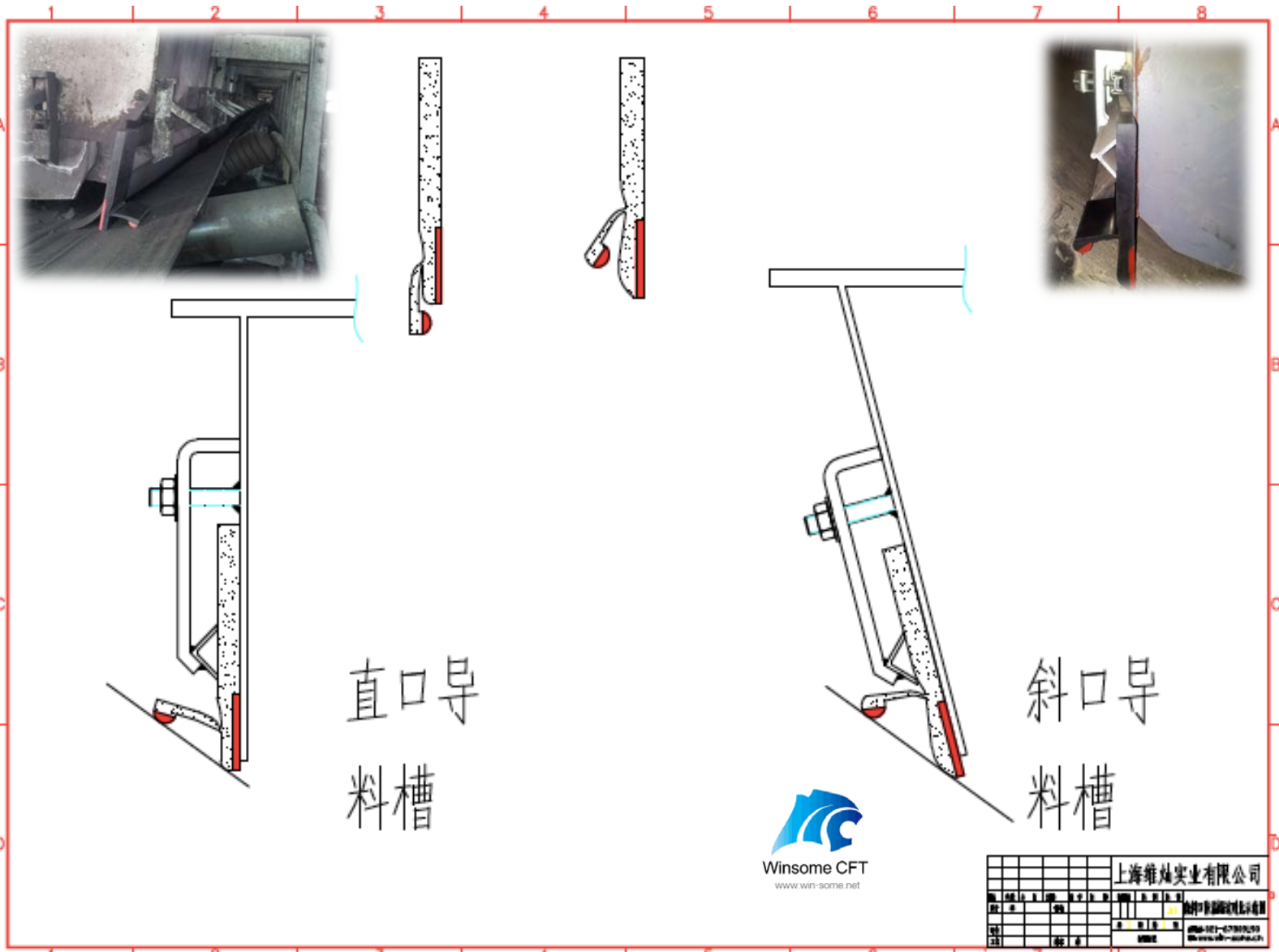


我们就关注 物料输送系统

## 防溢裙边是至关重要的

在散料输送领域，导料槽是必不可少的一个设备，转运点的物料运输转向中的节点就是导料槽，由于物料在此处落下并收集运走，所以此处最容易出现撒料、跑粉等污染情况的出现，这种情况现在已经是散料输送行业的一个普遍现象，大家似乎都已经习以为常。

其实，这种情况是可以改变的，粉尘污染不是一个原因造成的，主要的有以下三种：1、导料槽设计过短，挡帘过少导致粉尘直接冲出导料槽。2、落料管落差很高，物料的冲击力过大导致粉尘外溢。3、防溢裙边只用废旧皮带代替，根本就不能防止撒料和粉尘外溢。由于落料管和导料槽的设计是受现场环境制约没有太多的改变余地，所以对于防溢裙边的研究就显得至关重要，防溢裙边如果使用并维护的好，那么现场的撒料和跑粉情况会大大改观。在下图中可以看见，矩形口和喇叭口导料槽所用裙边的差别还是相当明显的。



安装专业防溢裙边的必要性：1、电厂习惯于使用废旧胶带代替裙边的功能，看似会“过日子”，实际是省小钱，最后花大钱，好好的胶带寿命被人为缩短。图1就是现场的反面教材。2、图2是双层防溢裙边的功能图解，想靠一层橡胶皮挡住任性的粉尘和撒料那是不可能的。不用多说了。

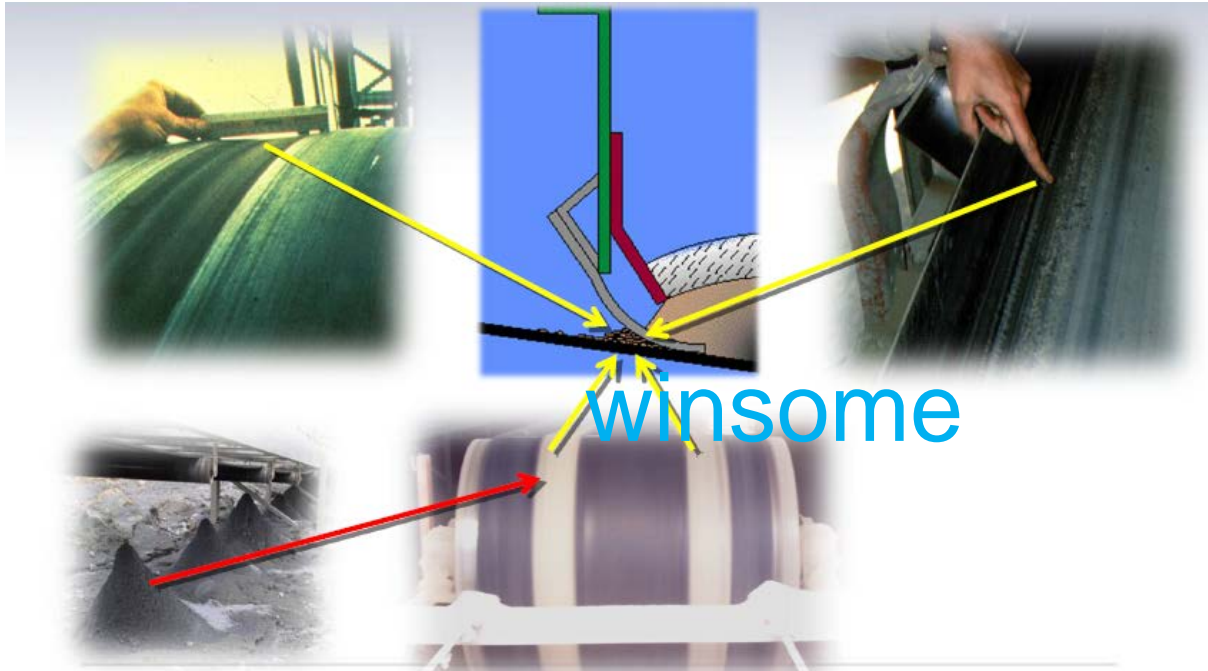


图1

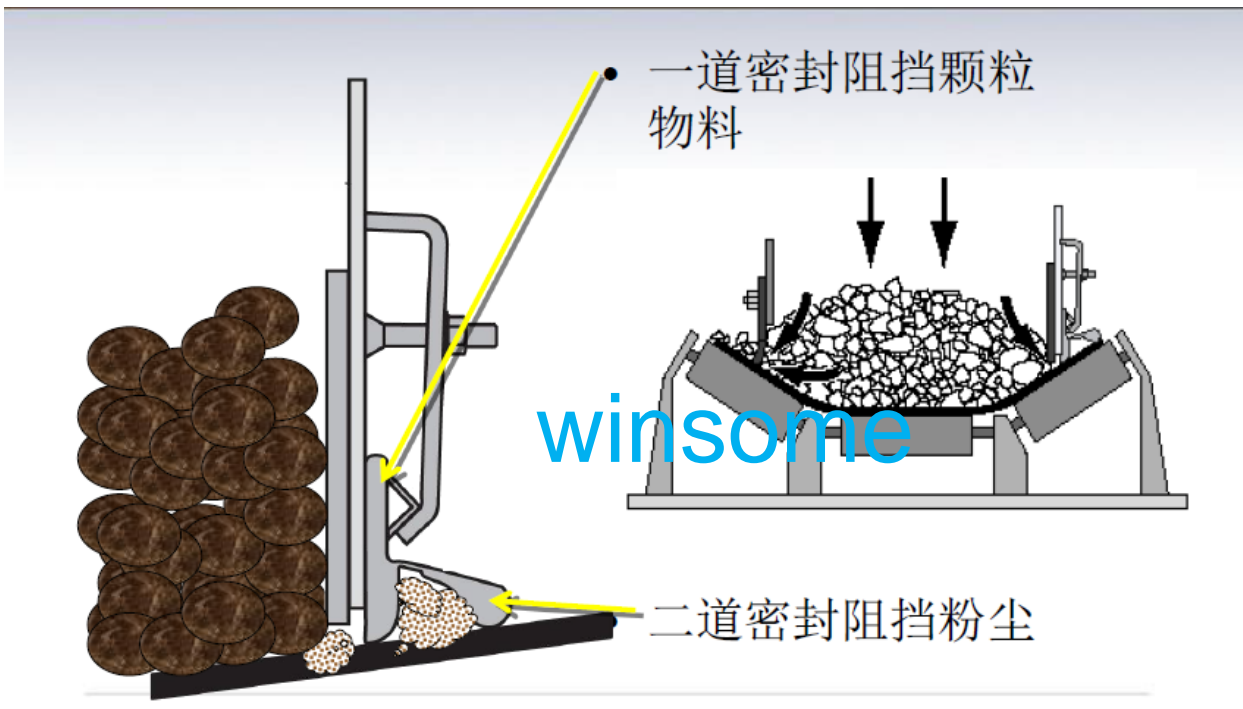


图2

选购型号：WS-SY-0

# 没有刮不干净的皮带，只有劣质的清扫器

## 一级重载皮带清扫器（型号：WS-XHD-1600/1800/2000）

### -----尤其适合B1600以上的皮带

一级重载清扫器使可有效处理恶劣条件下的物料清洁。专为严酷环境而设计的这款耐用型清扫器的特点是更换刀片只需拆一只销子，使得磨损刀片的更换变得非常简单。刀片的高度达到300mm，尤其重要的是刀片的弧度经过精确计算，在安装正确的情况下，刀片即使出现磨损，余下的刀片也会紧紧跟随皮带

#### 优势

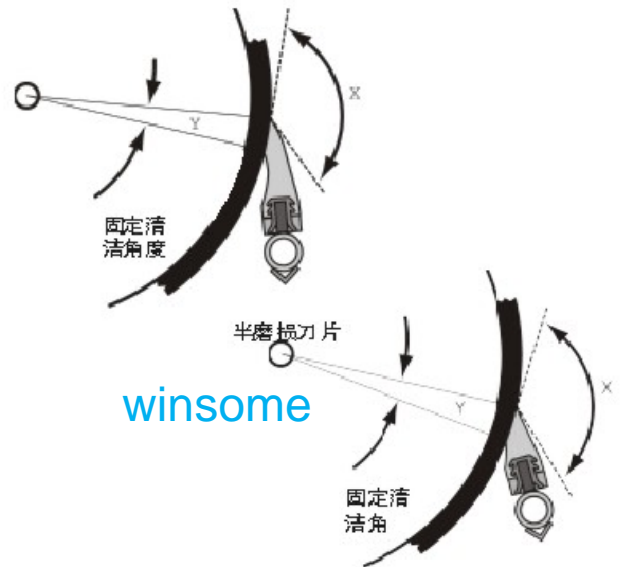
- 刀片是整体高压硫化，比普通聚氨酯刀片更耐磨。
- 整个刀片是安装在一块厚度达到20mm的扁铁上，两端各有一个插销，更换和维护都很方便，国内的很多厂家习惯把刀片分段插入铝合金卡槽固定，这样做的最大坏处就是维护非常不便，而且分段的刀片很容易损坏。
- 刀片清扫曲面的清扫角度自始至终都是固定的，这么做的目的就是维持固定的清扫面积和确保刀片的始终跟随性。国内的品牌没有一家可以做到这样
- 结实耐用，适合于恶劣条件  
坚固的钢管支架钢梁。刀片底部的铝挤压件将刀片恰到好处地固定在支架上。

#### 注意

- \*XHD清扫器适用皮带宽度最大至3000毫米。宽度大于2000毫米的皮带应使用双刀片组件。
- \*\*一般刀片长度为皮带宽减去85毫米。对于槽角为45°的皮带以及皮带上物料较居中的情况下，用户可考虑使用长度为带宽减去150毫米的刀片。这是因为皮带边可能无需清洁，并且这些区域中刀片和皮带之间的摩擦力也可能导致清扫器和（或）皮带磨损过快。



一只销子便可以锁定刮刀



### 一级XHD型重载清扫器张紧器

张紧器是清扫器正常发挥作用的极其关键的部件，维灿公司对清扫器的研究除了刀片就是针对张紧器的深刻理解和实际运用。

清扫器要发挥作用首先是刀片要持续对皮带表面施加清扫压力，做到这点的关键就是一套高效的张紧系统，再好的刮刀如果不能持续跟随皮带那也是徒劳，刀片的寿命是以持续对皮带工作的前提下再讨论使用时间，如果刮刀已经无法跟随皮带，使用10年那也说明不了任何问题。下图1就是国内某品牌在福建可门港码头使用4年的刀片，根本就没什么磨损，其中有一块刀片已经被皮带打弯报废了。图2是维灿公司的在上海宝钢使用2年的清扫器，刀片还剩一半，但刀片的跟随性依然有效。

维灿公司于2016年成功获得清扫器的张紧器发明专利，



图2 维灿公司使用2年的清扫器



图1 国内某品牌使用4年的清扫器



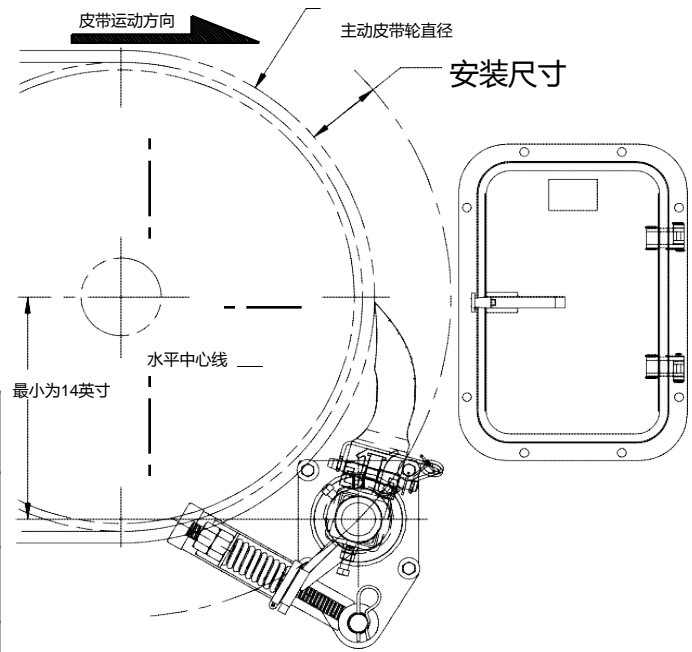
维灿的张紧器专利

## 一级重载清扫器的安装:

清扫器成功发挥作用,除了有优质的刀片和精巧的结构外,还需要准确地定位和安装,刀片的直线跟滚筒的水平线是否平行以及清扫器的底座距离滚筒的距离是否合理都是直接影响刮料效果的重要因素。

### 安装位置尺寸 (非常关键):

主动皮带轮直径*	安装尺寸
16英寸 (400毫米)	5.75 (146)
20英寸 (500毫米)	5.50 (140)
24英寸 (600毫米)	5.25 (133)
28英寸 (700毫米)	5.00 (127)
30-120英寸 (750-3000毫米)	<b>4.75 (120)</b>



注意: **72英寸 (1829毫米)** 清扫器可使用一只长**60英寸**或**66英寸**的刀片; 或者两只长**33英寸**的刀片 (左、右)。**84英寸 (2134毫米)** 及更大清扫器一般应配双刀片 (左、右)。

## 问题:

### 1、清扫器一直振动, 什么原因?

安装位置可能距离皮带太远。重新调整位置。如支架或端部钣金件发生弯曲请及时更换, 检查固定螺丝以确定其是否已拧紧。必要时将其重新拧紧。

### 2、清扫器刮刀离开皮带是怎么回事?

刮刀离开皮带是输送系统普遍存在的问题, 主要是以下三种原因造成, 一是张紧器结构不合理和材料太差造成刮刀在遭受皮带巨大推力是无法复位; 其次是头轮有凸起把刮刀和支撑杆推到变形无法回位; 三是皮带本身坑洼不平导致刮刀无法跟随, 这种问题就要从源头上解决了。

### 3、清扫器在刀片中心位置上磨损更严重, 什么原因?

刀片过宽, 请更换长度较短的刀片。

## 配件

部件	部件编号
钢制检查门	CYA-1218
安装架XHD组件	27382-SL



上海维灿实业有限公司  
上海维灿流体控制设备有限公司  
地址: 上海沪松公路1399弄88号  
电话: 021-67809190  
传真: 021-37009309  
[www.win-some.net](http://www.win-some.net)



## 中型一级清扫器（选购型号：**WS-HD-800/1000/1200/1400**）

-----尤其适合煤炭

比较适合1400毫米以内皮带上，适合带速小于4米/每秒皮带机上使用。

一级中型清扫器结合一片高效防回料刀片，刀片具有快换销钉，寿命长。

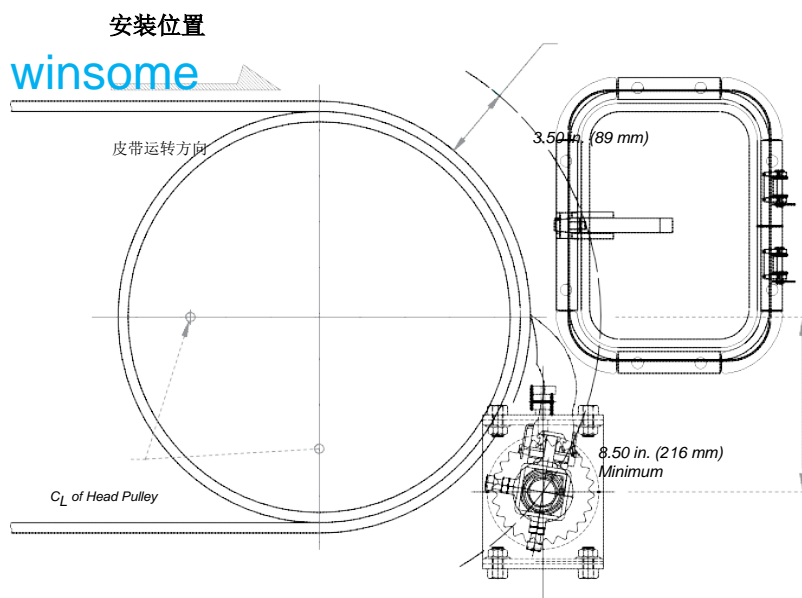
中型一级中型清扫器可配置多款张紧器来适合不同的使用环境



某电厂B1200使用现场，使用了8个月，刀片磨损很少，跟随性依然出色

### 规格

最大带速 fpm (m/sec)	最高使用温度	皮带轮直径 (mm)	安装位置(mm)	磨损量 (mm)	磨损体积 (每英寸刀片) (cm <sup>3</sup> )
4.0	160° F (70° C) 持续 180° F (82° C) 短时	300-1000	<b>3.5 (89)</b>	4.5 (114)	6.53 (107)



整体式刀片安装方便



上海维灿实业有限公司

地址：上海沪松公路1399弄88号

电话：021-67809190

传真：021-37009309

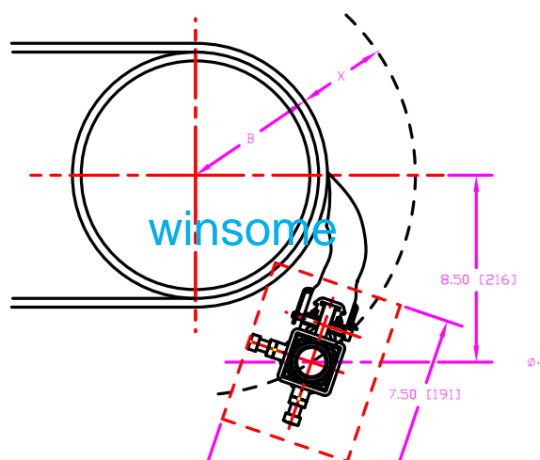
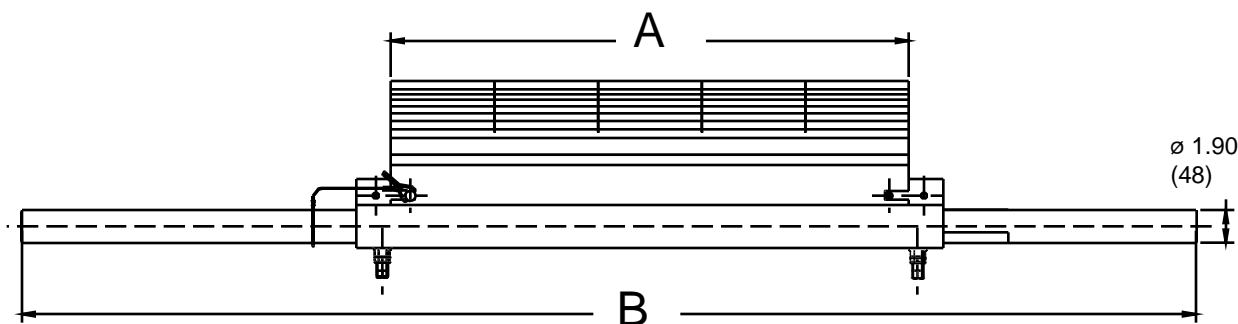
[www.win-some.net](http://www.win-some.net)

# 中型一级清扫器

## 配置参数

带宽 in. (mm)	主机长度 (B) in. (mm)	皮带覆盖 带宽减6 in. (mm)	装运重量* lb. (kg)	皮带覆盖 带宽减2 in. (mm)	装运重量* lb. (kg)
18 (400-500)	44 (1118)	12 (305)	33 (15)	16 (406)	35 (16)
24 (500-650)	50 (1270)	18 (457)	42 (19)	22 (559)	44 (20)
30 (650-800)	62 (1575)	24 (610)	53 (24)	28 (711)	55 (25)
36 (800-1000)	68 (1727)	30 (762)	60 (27)	34 (864)	63 (29)
42 (1000-1200)	74 (1880)	36 (914)	68 (31)	40 (1016)	70 (32)
48 (1200-1400)	80 (2032)	42 (1067)	71 (32)	46 (1168)	75 (34)
54 (1400-1600)	86 (2184)	48 (1219)	77 (35)	52 (1321)	82 (37)
60 (1600-1800)	98 (2489)	54 (1372)	85 (39)	58 (1473)	93 (42)
72 (1800-2000)	110 (2794)	66 (1676)	108 (49)	70 (1778)	110 (50)
84 (2000-2200)	123 (3124)	78 (1981)	144 (65)	82 (2083)	146 (66)
96 (2200-2400)	135 (3429)	90 (2286)	163 (74)	94 (2388)	165 (75)

注：带宽达到1200mm以上建议采用双张紧



中型一级清扫器的安装定位图



上海维灿实业有限公司  
上海维灿流体控制设备有限公司  
地址：上海沪松公路1399弄88号  
电话：021-67809190  
传真：021-37009309  
[www.win-some.net](http://www.win-some.net)

## WS-C1 轻型一级皮带清扫器 -----较为经济的一款

COAL皮带清扫器设计为简化刀片维护和减少成本，刀片为卡槽抽取式，维护起来更节约成本。

### 优点

#### •高效经济的清洁性能

价格经济的清扫器，节省系统购置成本及更换刀片的价格，“免工具”刀片更换简化维护

“插销”装置意味着快速容易的维护，刀片维护停机时间少，无需对付生锈螺栓，没有松动紧固件。

完整组建含有张紧器，针对输送装置装载外形，符合清扫宽度。

### 规格

最大皮带速度	500 fpm (3.15m/s)
最大工作温度	
连续:	150° F (66° C)
间歇:	180° F (82° C)
最大皮带轮直径	40 in (1000 mm)
安装距离	2.75-3 in (70-76 mm)



(70-76)



浙能嘉兴电厂现场

## 二级皮带清扫器（选购型号：**WS-SC16-800mm~2000mm**）

### ----皮带是否干净的关键

二级皮带清扫器就如二级剃须刀片一样，一级清扫器完成90%的清理工作，剩下的10%必须要靠二级清扫器，遗憾的是聚氨酯不能胜任，具有单独柔性衬垫的硬质碳化钨合金刀片成为一体，可有效进行清扫工作而对皮带、接头或刀片不造成损伤。二级清扫器的刀片缓冲装置可产生明显的作用，并且可以保持持久适当的清扫压力。

#### 优势

- 柔性衬垫式刀片的高效率（双向）

已获得专利的橡胶缓冲装置保持适当的清扫压力，遇皮带机械扣时即发生偏转以允许其通过。

- 人性化张紧器

不管是双向还是单向运行，维灿公司的二级清扫器都配备有灵活坚固的弹性张紧器，这是我们有别于竞争对手的绝对优势，尤其是在皮带的工作面出现凸起时的灵活表现更是让人鼓舞。

- 适合于恶劣的工况

结实的结构能经受各种富有挑战性的环境，如高速大负荷皮带。不管是湿粘的煤炭还是干粉的矿石，碳化钨的刀口总是轻松解决皮带面的清洁问题。

- 机架容易拆除

程序非常简单：松开固定扣，抽出筒，保养，然后重新装上。

- 便于调节清扫压力

张紧器可轻松调节刀片与皮带之间的接触压力，从而确保清扫工作的效率，不会受到刀片磨损的影响。固定销可将张紧器固定在相应位置上，从而能够确保恒定的张紧力。

- 能够安装于狭小空间

紧凑式设计可允许安装于狭小空间；狭长的外形可防止材料发生堆积，固定座可根据现场情况随便改变安装位置

- 高度适应性

特殊优质碳化钨合金刀刃可用于常规、酸性或高压环境。各个刀片可按照皮带形状分别进行调节，从而可以确保持续与皮带接触。



双向橡胶缓冲二级清扫器

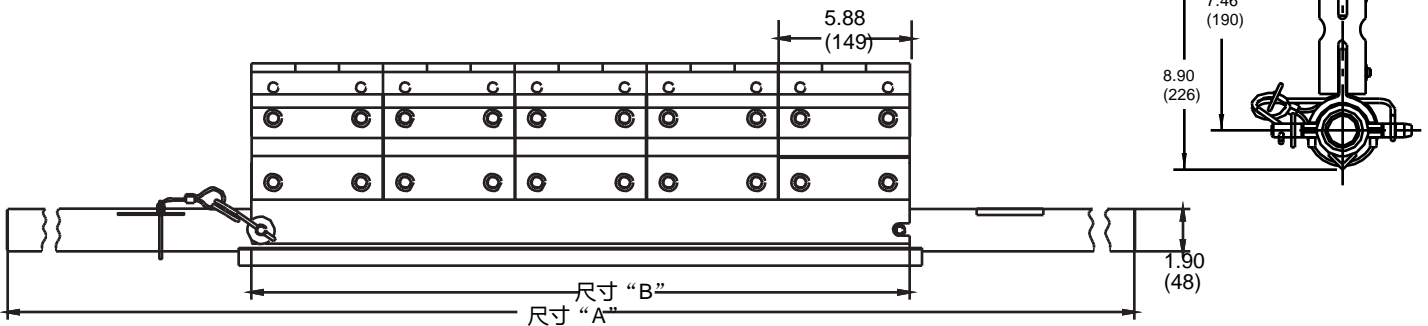


单向弹簧张紧二级清扫器

# 二级皮带清扫器 尺寸

## 技术数据

带宽	尺寸 “A” 英寸 (毫米)		尺寸 “B” 英寸 (毫米)		维灿实业二级清 扫器 刀片数量
(450)	48.94	(1243)	11.81	(300)	6
24 (600)	54.85	(1393)	17.72	(450)	8
30 (750)	60.75	(1543)	23.62	(600)	10
36 (900)	66.66	(1693)	29.53	(750)	12
42 (1050)	72.56	(1843)	35.43	(900)	14
48 (1200)	78.47	(1993)	41.34	(1050)	16
54 (1350)	84.37	(2143)	47.24	(1200)	18
60 (1500)	90.28	(2293)	53.15	(1350)	20
66 (1650)	96.19	(2443)	59.06	(1500)	22
72 (1800)	102.09	(2593)	64.96	(1650)	24
78 (1950)	108.00	(2743)	70.87	(1800)	26
84 (2100)	114.90	(2893)	76.77	(1950)	28
90 (2250)	119.81	(3043)	82.68	(2100)	30

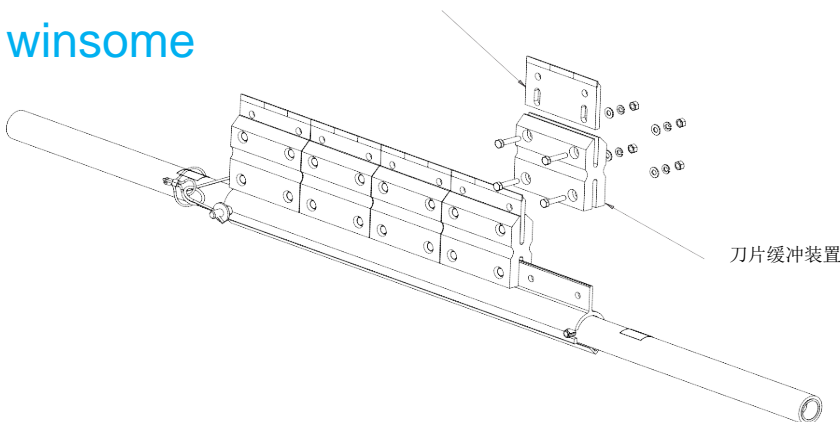


### 使用须知

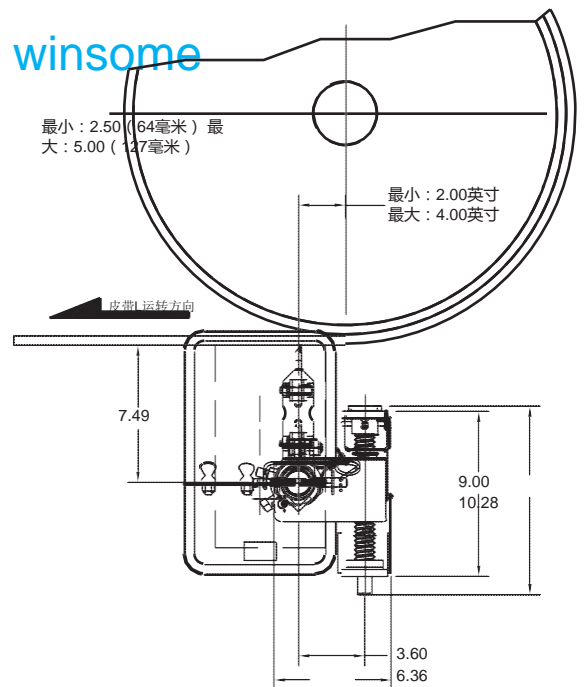
维灿实业公司建议，二级皮带清扫系统的安装应确保清扫刀片与皮带接触点在离开皮带头轮处2到4英寸（51到102毫米）内。如由于存在障碍或其他清扫器无法安装在此点上，则该清扫器应安装在皮带离开头滚正下方后2到4英寸（51到102毫米）范围内。

如了解详情，请联系维灿实业公司代表。

winsome



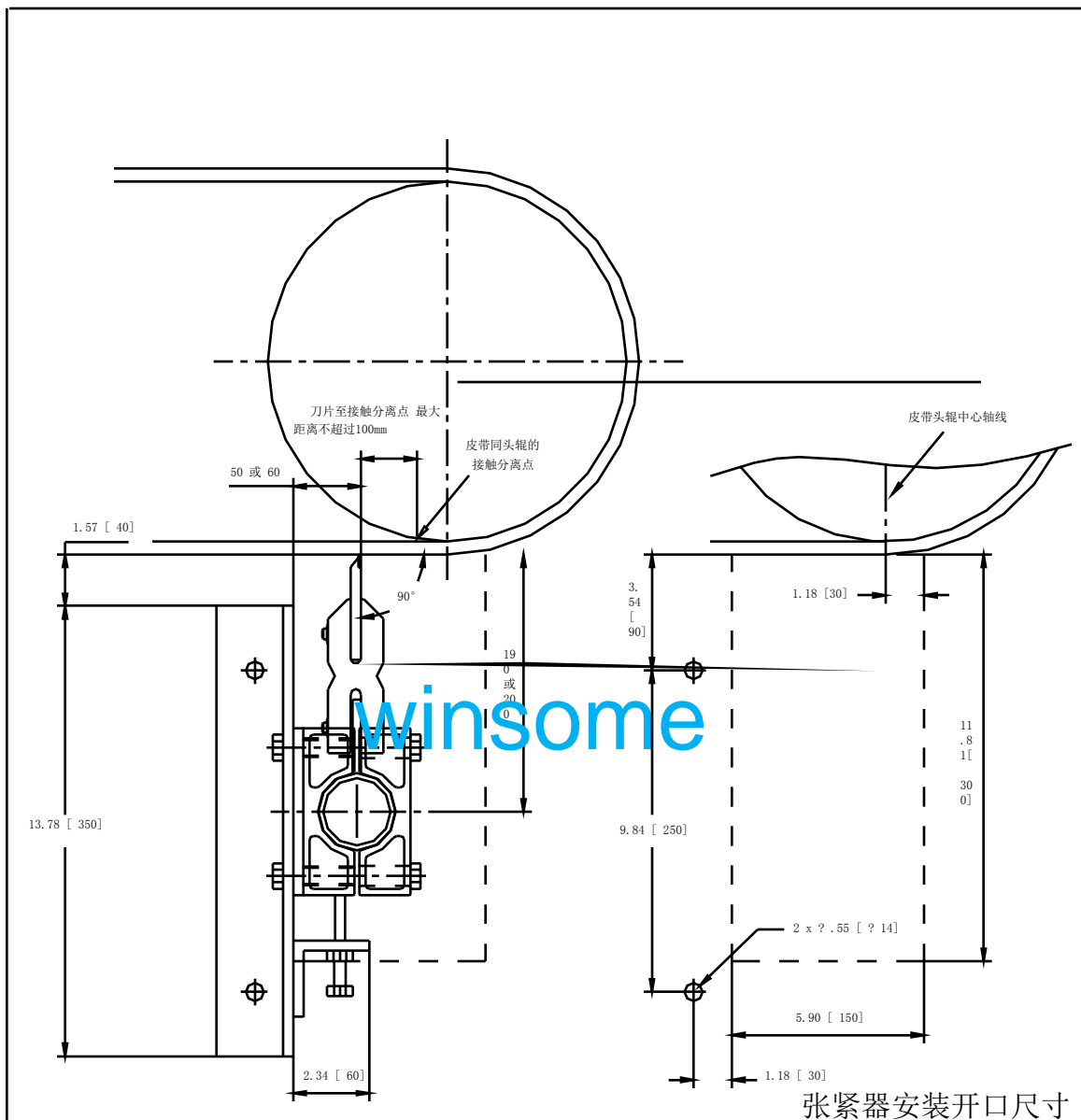
winsome



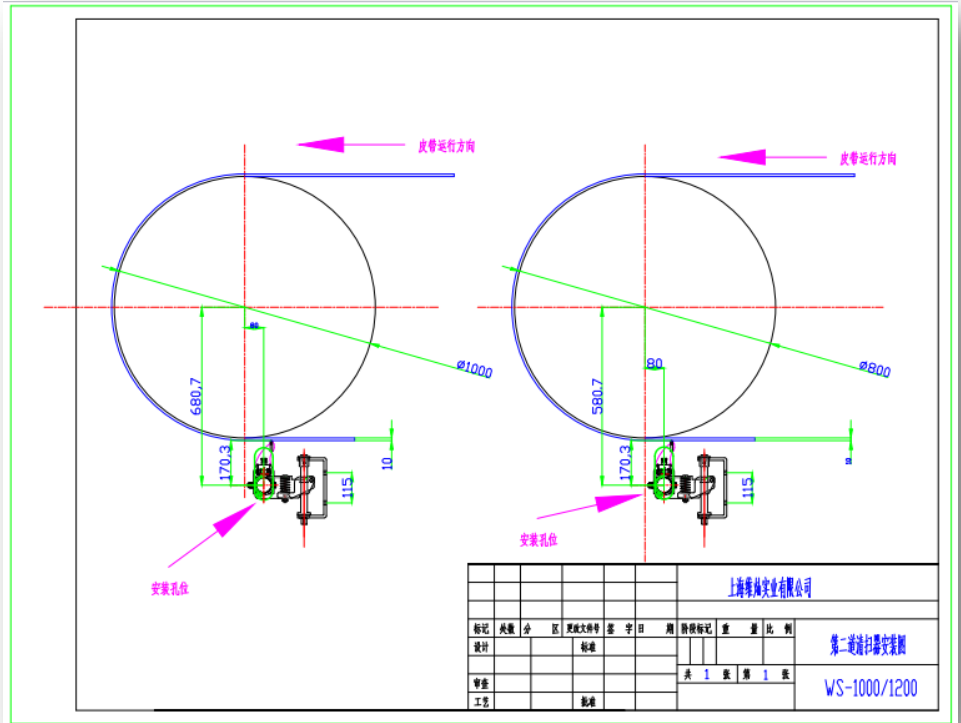
二级清扫器的安装位置直接关系到清扫器的刮料效果，考虑到皮带的跳动可能，所以二级清扫器的刮刀不应该离开头轮太远，建议距离是50mm---100mm。

安装图如下

双向二级清扫器安装位置图



# 单向二级清扫器的安装位置图



上海维灿实业有限公司  
上海维灿流体控制设备有限公司  
地址：上海沪松公路1399弄88号  
电话：021-67809190  
传真：021-37009309  
[www.win-some.net](http://www.win-some.net)

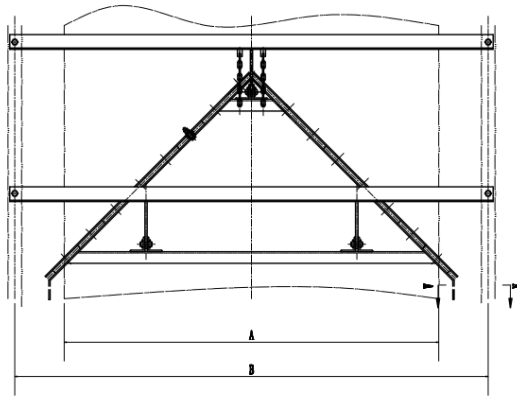
## V型空段清扫器（选购型号：WS-MVC-800~2000mm）

V型空段清扫器在安装使用中采用一种特殊设计的悬挂装置，能够适应因皮带张紧力变化导致或皮带运行中皮带上下波动的场合。而且，其能在清扫器刀片磨损情况下自动调节以获取最佳清洁效果。为了保持滚筒表面的平整性，空段清扫器的设置是非常有必要的。

•张紧臂标准长度为：10.25英寸（260毫米）为满足现场安装要求，其长度可依现场工况定制，具体规格可参见下表：

•易于更换式刀片结构设计，可提供2英寸（50毫米）磨损使用厚度。刀片材质可选用以下两种材质：1.肖氏80度丁腈橡胶橡胶（NBR）；2.肖氏90度氨基甲酸乙酯（PU）--耐磨性更好；

### 技术数据



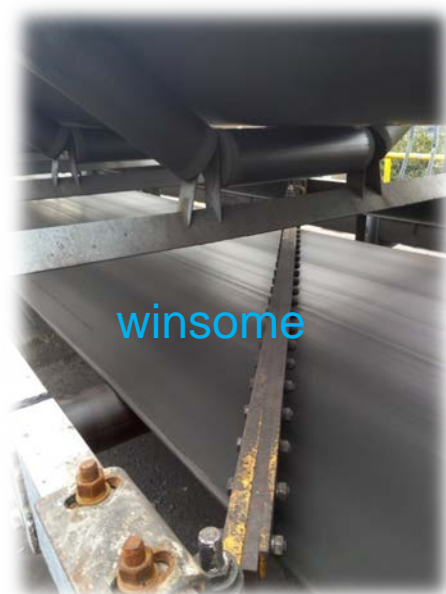
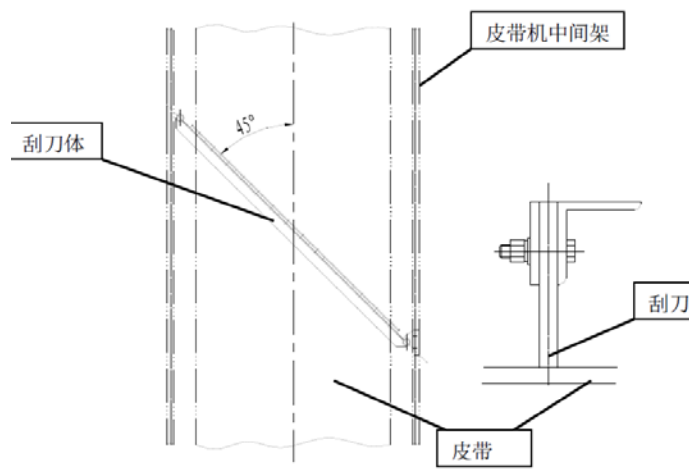
皮带宽度 in. (mm)	V型清扫器 橡胶刀片 P/N	V型清扫器 PU刀片 P/N	产品净重 lb (kg)	橡胶刀片备件P/ N	PU刀片备件P/N	刀片净重 lb (kg)
18 (400-500)	28488-18R	28488-18U	60 (27.2)	28496-18	28812-18	7.0 (3.2)
24 (500-650)	28488-24R	28488-24U	70 (31.8)	28496-24	28812-24	8.0 (3.6)
30 (650-800)	28488-30R	28488-30U	80 (36.3)	28496-30	28812-30	9.0 (4.1)
36 (800-1000)	28488-36R	28488-36U	90 (40.8)	28496-36	28812-36	10.5 (4.8)
42 (1000-1200)	28488-42R	28488-42U	100 (45.4)	28496-42	28812-42	12.0 (5.4)
48 (1200-1400)	28488-48R	28488-48U	110 (49.9)	28496-48	28812-48	13.5 (6.1)
54 (1400-1600)	28488-54R	28488-54U	120 (54.4)	28496-54	28812-54	15.0 (6.8)
60 (1600-1800)	28488-60R	28488-60U	130 (59.0)	28496-60	28812-60	16.5 (7.5)
72 (1800-2000)	28488-72R	28488-72U	150 (68.0)	28496-72	28812-72	19.0 (8.6)
84 (2000-2200)	28488-84R	28488-84U	170 (77.1)	28496-84	28812-84	20.0 (9.0)
96 (2200-2400)	28488-96R	28488-96U	190 (86.2)	28496-96	28812-96	23.0 (10.4)

\*公制尺寸表示皮带行业标准，非直接转换。。



# I型空段清扫器（选购型号：**WS-MVC-800~2000mm**）

I型空段清扫器在两个方向上都可以保护皮带轮。清洁时无需调节，清扫器安装传送带任何一边的支架中，漂浮在皮带表面，移除物料实现对尾部滑轮的有效保护。



工作现场

## 技术数据

皮带宽度 in. (mm)	橡胶刀片、P/N **	产品净重 lb (kg)	橡胶刀片备件 P/N	PU刀片备件 P/N	刀片净重 lb (kg)
18 (400-500)	22662-18X	40 (18.1)	24112-18	25403-18	7 (3.2)
24 (500-650)	22662-24X	45 (20.4)	24112-24	25403-24	8 (3.6)
30 (650-800)	22662-30X	50 (22.7)	24112-30	25403-30	9 (4.1)
36 (800-1000)	22662-36X	55 (24.9)	24112-36	25403-36	10 (4.5)
42 (1000-1200)	22662-42X	60 (27.2)	24112-42	25403-42	12 (5.4)
48 (1200-1400)	22662-48X	65 (29.5)	24112-48	25403-48	14 (6.4)
54 (1400-1600)	22662-54X	70 (31.8)	24112-54	25403-54	15 (6.8)
60 (1600-1800)	22662-60X	75 (34.0)	24112-60	25403-60	17 (7.7)
72 (1800-2000)	22662-72X	80 (36.3)	24112-72	25403-72	19 (8.6)
84 (2000-2200)	22662-84X	90 (40.8)	24112-84	25403-84	21 (9.5)
96 (2200-2400)	22662-96X	100 (45.4)	24112-96	25403-96	23 (10.4)
120 (2800-3000)	22662-120X	120 (54.4)	24112-120	25403-120	28 (12.7)

\* 公制尺寸表示皮带行业标准，非直接转换。



上海维灿实业有限公司  
上海维灿流体控制设备有限公司  
地址：上海沪松公路1399弄88号  
电话：021-67809190  
传真：021-37009309  
[www.win-some.net](http://www.win-some.net)

## 缓冲床

安装于皮带输送机装载区下方的维灿实业型缓冲床可以吸收物料下坠所产生的冲击力，从而避免皮带及其结构受到损伤同时可以让防溢裙边更好发挥作用。缓冲床可使皮带运行更加稳定，从而可以有效防止物料散落。

### 优势

- 滑条钢筋加强

各个滑条均通过钢质基座得到加固。

- 两侧可调节的支撑使安装更容易

两侧可调节的支撑可与任何标准槽角皮带相匹配。

- 磨损补偿功能

两侧支撑的扁孔，外侧滑条具有5度补偿磨损的范围。

- 型缓冲床经久耐用

结实耐用的缓冲滑条上层为低摩擦系数高分子聚乙烯材

料，下层为吸收冲击的SBR橡胶层。

- 缓冲滑条的更换更加简单

各个缓冲滑条均是通过四个T型螺栓固定的。

### 缓冲床参数

带宽 英寸（毫米）	缓冲滑条数量	标准座缓冲床*		
		纵梁宽度 英寸（毫米）	安装中心 英寸（毫米）	装运重量 磅（千克）
24 (500-650)	6	36 (914)	33 (838)	577 (262)
30 (650-800)	6	42 (1066)	39 (991)	610 (277)
36 (800-1000)	7	48 (1219)	45 (1143)	645 (293)
42 (1000-1200)	9	54 (1317)	51 (1295)	840 (381)
48 (1200-1400)	10	60 (1529)	57 (1448)	930 (422)
54 (1400-1600)	10	66 (1676)	63 (1600)	969 (440)
60 (1600-1800)	13	72 (1829)	69 (1752)	1159 (526)
72 (1800-2000)	13	84 (2133)	81 (2057)	1219 (553)
84 (2000-2200)	16	96 (2438)	93 (2362)	1453 (659)
96 (2200-2400)	19	108 (2743)	105 (2667)	1684 (764)



- 完全符合CEMA设计标准

缓冲支架完全符合CEMA标准，502-1998与575-2000，关于固体散状物料皮带输送机槽型及回程托辊方面的标准。

- 应用广泛

GDT中型缓冲床可用于宽度从24到72英寸（500到2000毫米）的各种皮带。

- 结构牢固耐用

维灿实业缓冲床的底座是由四根工字钢构成，非常结实。轻型与中型支架则由折弯成型钢制成。

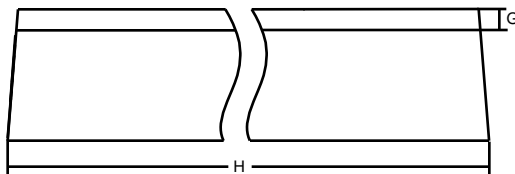
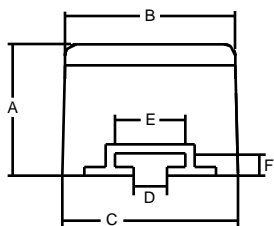
## 缓冲床技术数据

缓冲滑条可吸收装载区所产生的冲击力，从而能够防止设备损坏并保持皮带运行的稳定性，进而控制物料散落。各缓冲滑条均是通过T型螺栓固定的，更换非常简单。

特征	UHMW顶盖	UHMW防火顶盖
经MSHA认可用于 地下用途	不适用	IC-95/9
摩擦系数	0.5	0.5
工作温度范围	-20° F到140° F (-29° C到60° C)	-20° F到140° F (-29° C到60° C)
缓冲滑条的构成: 承重层 吸收层 T型螺栓 紧固件	UHMW聚乙烯 硬度为50的丁苯橡胶 铝 1/2英寸T型螺栓	UHMW聚乙烯 硬度为50的丁苯橡胶 铝 1/2英寸的T型螺栓

### GDT型缓冲滑条的规格：英寸（毫米）

	A	B	C	D	E	F	G	H	部件编号
UHMW 48英寸缓冲滑条	3 (75)	3.7 (94)	4.0 (102)	0.75 (19)	1.5 (38)	0.51 (13)	0.5 (12)	48 (1220)	31617
UHMW 48英寸缓冲滑条	3 (75)	3.7 (94)	4.0 (102)	0.75 (19)	1.5 (38)	0.51 (13)	0.5 (12)	60 (1524)	33816
耐火 48英寸缓冲滑条	3 (75)	3.7 (94)	4.0 (102)	0.75 (19)	1.5 (38)	0.51 (13)	0.38 (10)	48 (1220)	37625-48
耐火 60英寸缓冲滑条	3 (75)	3.7 (94)	4.0 (102)	0.75 (19)	1.5 (38)	0.51 (13)	0.38 (10)	60 (1524)	37625-60



维灿缓冲床的一大亮点：侧面支撑板为机关切割折弯，考虑到槽角的变化，除了有变角孔外，维灿公司的缓冲床还增加了一个微调槽角的偏心螺栓，通过此装置可以随意改变侧板的槽角。

### UHMW缓冲滑条

70° F (21° C)下样品的耐蚀性能	
无水氨	良
苯	差
硼砂	良
苛性钠	良
氯（湿，10%）	正常
柴油	良
酒精（乙醇）	良
乙二醇	良
无铅汽油	良
二氯甲烷	正常
矿物油	良
硝酸（20%）	良
硝酸（50%）	差
氯化钠	良
硫磺	良
硫酸（50%）	良

化学适应性 型缓冲滑条可用于大多数工业化学品。



上海维灿实业有限公司  
上海维灿流体控制设备有限公司  
地址：上海沪松公路1399弄88号  
电话：021-67809190  
传真：021-37009309  
[www.win-some.net](http://www.win-some.net)

## 皮带调偏

多连杆反向调心托辊组采用国外技术组合国内输送工况研发而成，通过多达6组轴承联动和连杆，当皮带发生跑偏时，调偏挡轮跟皮带跑偏反向纠正，调偏托辊提高跟踪，降低皮带边缘损害，防止物料溢出以及减少维护费用；已获专利的平行皮带掌控系统能够持续精确校正皮带，保持准确的跟踪；系统可以控制偏置惰轮，调偏系统下部设备只需要一个成套的适配器，上部设备需要专门的配件，遵循我们推荐的完整的安装和维护系统，维灿实业保证你的皮带永远处于完美跟踪状态。

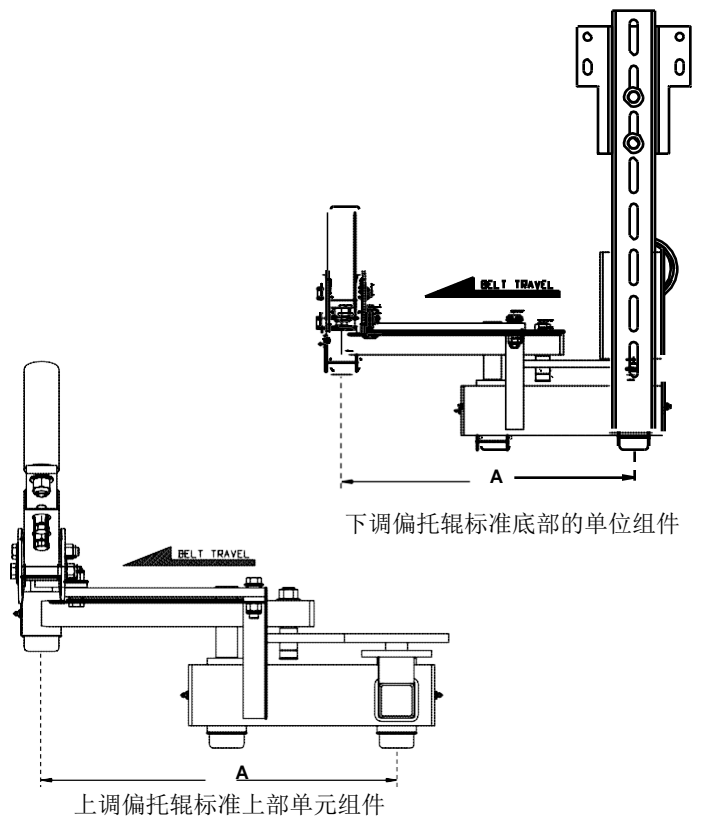
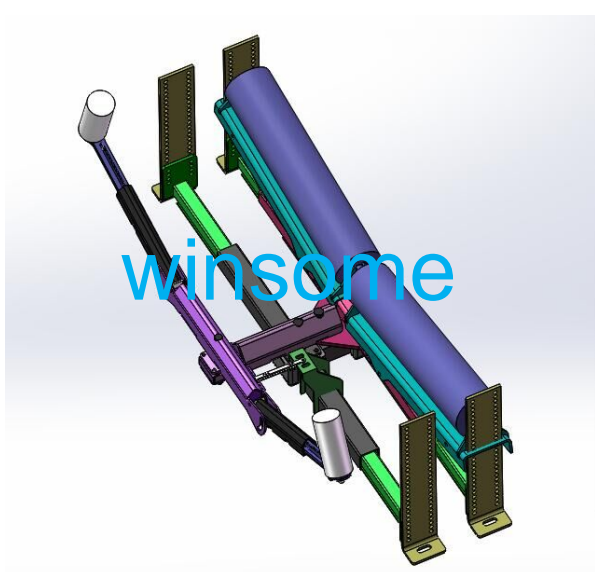


### 重型

维灿实业调偏托辊重型的设计能够承受与更广泛的应力，皮带移动在更高的速度和承载较重的负荷。

### 超重型

维灿实业超重型调偏托辊是工程中最坚固的应用程序。



托辊仅供参考，不包括在订单中。

WINSOME BELT CLEAN COMPANY

我们在不断学习，不断进步！

为了散料输送的畅通和环保，加油！



Winsome CFT

[www.win-some.net](http://www.win-some.net)

上海维灿实业有限公司  
上海维灿流体控制设备有限公司  
地址：上海沪松公路1399弄88号  
电话：021-67809190  
传真：021-37009309  
[www.win-some.net](http://www.win-some.net)